

Poświadczam, że zgodność niniejszej kopii z treścią materiału państwowego zasobu geodezyjnego i kartograficznego

Organ prowadzący państwowy zasob geodezyjny i kartograficzny: STAROSTA JASIELSKI

MAPA ZASADNICZA

SKALA 1:1000

Identyfikator ewidencyjny materiału zasobu: P.160.2014.3020

2016.05.23

Imię, nazwisko i podpis osoby reprezentującej organ: [Podpis]

Województwo: podkarpackie  
 Jednostka ewidencyjna: 180507\_2, Nowy Żmigród  
 Obręb: 0014, Nowy Żmigród

**ZMIANA MIEJSCOWEGO PLANU ZAGOSPODAROWANIA PRZESTRZENNEGO MIEJSCOWOŚCI NOWY ŻMIGRÓD - CZĘŚĆ I**

Skala 1:1000

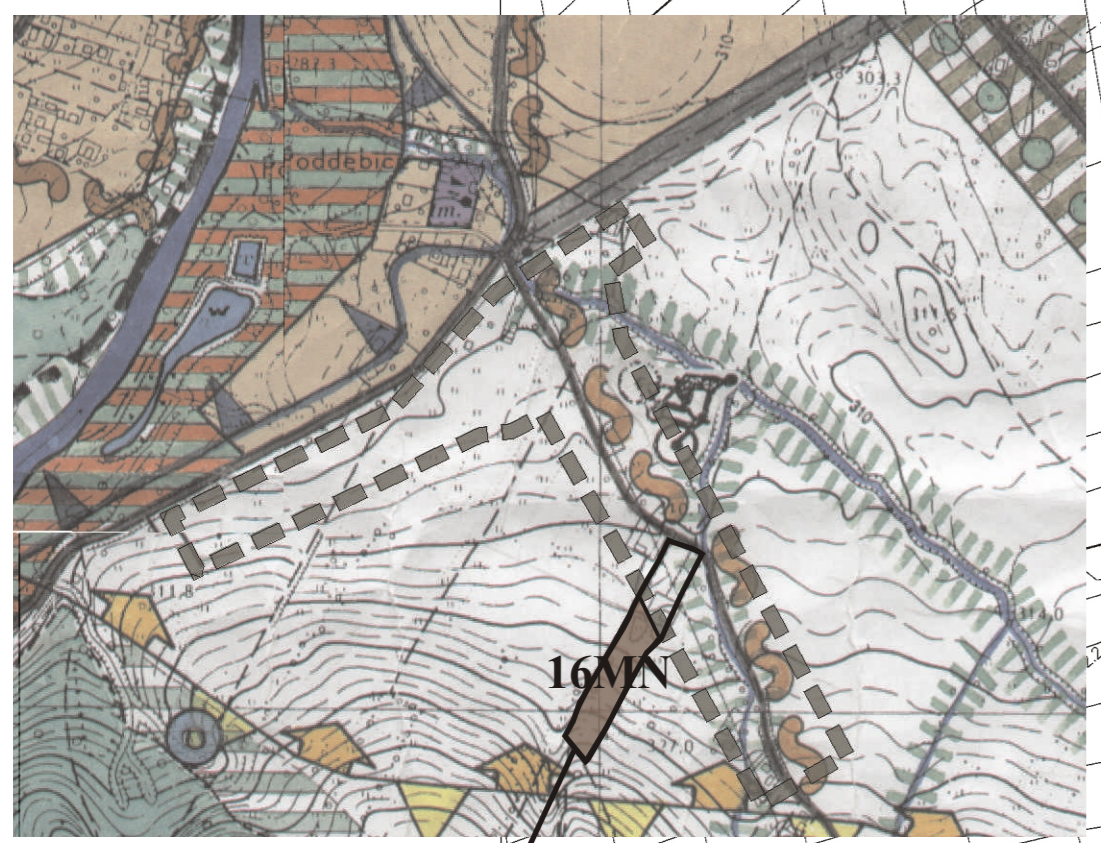
Załącznik graficzny do prognozy oddziaływania na środowisko



- Objaśnienia do prognozy:**
- Granica obszaru objętego Zmianą Miejscowego Planu
  - Obszar Chronionego Krajobrazu Beskidu Niskiego
  - Obszar Natura 2000- Beskid Niski PLB180002
- Określenie oddziaływań na środowisko**
- Bez zmian korzystne w stosunku do obowiązującego planu
  - Mniej korzystne w stosunku do obowiązującego planu
  - Kierunki rozprzestrzeniania się zanieczyszczeń motoryzacyjnych

OZNACZENIA OBOWIĄZUJĄCE	
	GRANICA OBSZARU OBJĘTEGO ZMIANĄ PLANU MIEJSCOWEGO
	LINIA ROZGRANICZAJĄCA TERENY O RÓŻNYM PRZEZNACZENIU
	NIEPRZEKRACZALNA LINIA ZABUDOWY
<b>MN</b>	TERENY ZABUDOWY MIESZKANIOWEJ JEDNORODZINNEJ
<b>ZI</b>	TERENY ZIELENI IZOLACYJNEJ
<b>KPJ</b>	TERENY CIĄGU PIESZO-JEZDNEGO
OZNACZENIA INFORMACYJNE	
ZMIANA PLANU ZLOKALIZOWANA JEST W OBSZARZE CHRONIONEGO KRAJOBRAZU BESKIDU NISKIEGO	

WYRYS ZE STUDIUM UWARUNKOWAŃ I KIERUNKÓW ZAGOSPODAROWANIA PRZESTRZENNEGO GMINY NOWY ŻMIGRÓD  
 SKALA 1:10 000



GRANICE OBSZARU OBJĘTEGO ZMIANĄ PLANU

